



**Bienvenue au chalet
Le Petit Renard**
Maskinongé

Consultez notre guide contenant les informations essentielles
pour vivre des moments mémorables en toute quiétude.

Pour les meilleurs prix garantis et les rabais fidélités,
réservez sur www.leschalets.com

BIENVENUE ET MERCI D'AVOIR CHOISI LESCHALET.COM POUR VOTRE ESCAPADE AU CHALET.

NOUS VOUS SOUHAITONS UN AGRÉABLE SÉJOUR DANS NOTRE CHALET.
NOUS VOUS INVITONS À PRENDRE CONNAISSANCE DU PRÉSENT GUIDE CONTENANT LES INFORMATIONS ESSENTIELLES POUR VIVRE DES MOMENTS MÉMORABLES EN TOUTE QUIÉTUDE.

NOUS VOUS INVITONS À PARTAGER AVEC NOUS LES BONS MOMENTS QUE VOUS AUREZ PASSÉS ICI EN NOUS ÉCRIVANT ET EN PARTAGEANT SUR NOTRE GROUPE FACEBOOK ET INSTAGRAM !

BIEN QUE NOUS NE VOYIONS PAS LES VOISINS, IL Y EN A ET IL EST IMPORTANT DE LES RESPECTER. SVP, ÉVITEZ DE FAIRE TROP DE BRUIT ENTRE 22H ET 8H. AUSSI, IL EST INTERDIT DE DÉBRANCHER TOUT SYSTÈME DE SÉCURITÉ SOUS PEINE D'AMENDE.

PROFITEZ-EN BIEN ET BON SÉJOUR.

L'ÉQUIPE DE LESCHALET.COM



Ce qu'il faut savoir...dès votre arrivée !



WIFI – Réseau :
Mot de passe : Renard2020

Contact en cas d'urgence:
équipe de support
1-438-600-8931

Accès au chalet et arrivée :

- ▶ Il y a une serrure intelligente pour ouvrir ou verrouiller la porte.
Par mesure de sécurité, le code d'entrée vous sera envoyé par courriel.
- ▶ Lorsque vous entrez dans le chalet, enlevez toujours vos chaussures, bottes et sandales pour éviter de salir ou d'égratigner les planchers.
- ▶ Assurez-vous de toujours fermer toutes les portes et fenêtres chaque fois que vous quittez le chalet.



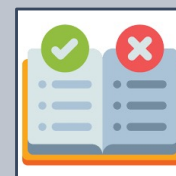
Horaires d'arrivée et de départ :

L'arrivée se fait à 16h
Le départ a lieu au plus tard à 11h



Rappel des règles de l'entente:

- ▶ Nous vous rappelons que cette propriété est non-fumeur.
- ▶ Les animaux de compagnie sont admis avec restrictions.
- ▶ La capacité maximale soit le nombre d'invités doit être respectée et conforme à votre réservation.
- ▶ Nous vous demandons uniquement d'utiliser les places de stationnement réservées à cet effet.
- ▶ Bien lire les conditions du spa.
- ▶ Bien suivre les directives quant à l'utilisation des toilettes.
- ▶ Amusez-vous tout en respectant la nature et le voisinage.
- ▶ Pas de bruit excessif à l'extérieur entre 22h et 8h sous peine d'amendes.
- ▶ Le non-respect d'une ou de plusieurs des règles du contrat de location peut mener à l'expulsion sans aucun remboursement et entraîner des amendes.



Ce qu'il faut savoir...dès votre arrivée !

Soyez vigilant...et limitez votre consommation d'eau !

Ce chalet fonctionne avec **un puits artésien**.

Il faut donc limiter sa consommation en eau.

Le chalet est muni **d'une fosse septique**,

SVP ne jamais jeter de produit d'hygiène féminin, ni de papier essuie-tout ou lingettes, ni huile ou nourriture dans les toilettes).

L'eau dans ce chalet est potable, vous pouvez la boire !



Bruit et respect :

- ▶ Amusez-vous tout en respectant la nature et le voisinage.
- ▶ Pas de bruit excessif à l'extérieur entre 22h et 8h sous peine d'amendes.
- ▶ Les abus peuvent mener à l'expulsion.

Feu extérieur

Il est permis de faire un feu à l'extérieur seulement dans le foyer réservé à cet effet.

Vous devrez vous assurer via le lien suivant <http://sopfeu.qc.ca/> que l'indice-stop feu est dans la zone bleu ou verte.

Un feu extérieur ne doit JAMAIS être laissé sans surveillance, il faut s'assurer que le feu est totalement éteint avant d'entrer au chalet.

Nous ne fournissons ni vos bûches ni votre bois d'allumage. N'oubliez pas d'apporter ces items !



Foyer intérieur au bois

SVP ne pas allumer de feu le matin de votre départ afin que le foyer puisse refroidir suffisamment lors de l'entretien après la location. **Assurez-vous d'ouvrir la trappe avant utilisation.**

Assurez-vous que le feu soit éteint et froid avant de quitter le chalet à n'importe quel moment. Soyez vigilant pour ne pas vous brûler et surveillez les enfants à proximité du foyer. Ne pas utiliser les bûches extérieures dans le foyer intérieur et vice-versa.

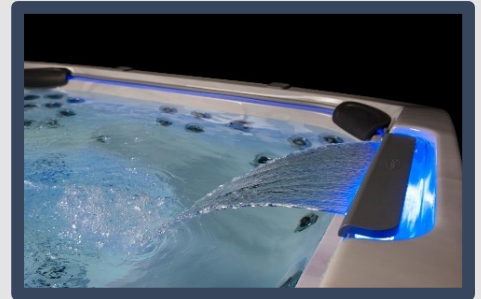


Consignes et fonctionnement du spa!



Procédure avant d'utiliser le spa :

- ▶ SVP, videz un (1) sachet d'entretien de spa en arrivant, s'il y en a un.
- ▶ Puis démarrer un (1) jet et laisser le couvercle ouvert.
- ▶ Attendre 20-30 min avant de vous baigner.
- ▶ La douche est obligatoire avant d'entrer dans le spa.
- ▶ L'utilisation du spa est déconseillée pour les enfants.



Spa

- ▶ Utilisez le clavier pour changer la luminosité ou le réglage des jets.
- ▶ Les jets s'éteignent automatiquement au bout de 20 minutes.
- ▶ Laissez un délai de repos de quelques minutes avant de réactiver.
- ▶ L'entretien du spa se fait automatiquement.
- ▶ Il est donc normal que vous entendiez les moteurs se mettre en marche pendant le jour ou la nuit.
- ▶ Les valves de réglage grises situées tout autour du spa servent à ouvrir ou fermer certains jets. Veuillez ne pas les forcer !
- ▶ Vous devez également éteindre les pompes avant de tourner ces valves pour ne pas les briser.
- ▶ Lorsque le couvercle est fermé, celui-ci doit être attaché, si possible, sinon, il arrive que le vent l'ouvre.

Nous maintenons la température du Spa à 90 degrés.

Nous vous recommandons de la monter à **95 degrés pour votre confort.**

SVP rebaisser la température à votre départ.

AUCUN contenant en verre n'y est permis.

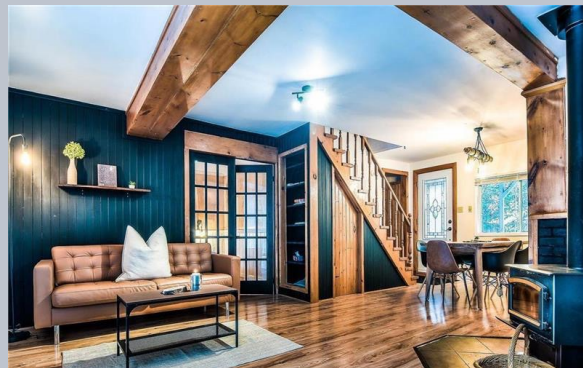
Attention, ne pas y amener de terre ni de feuilles. Les crèmes solaires et crème antimoustiques sont à proscrire et bien fermer tous les moteurs, lumières et couvercle après l'utilisation. La négligence du Spa entrainera une pénalité de **150 \$ à 500 \$.**

Responsabilité : Le couvercle du spa doit être fermé en tout temps lorsque le spa n'est pas utilisé afin d'empêcher l'eau de s'évaporer, ce qui pourrait endommager le chauffe-eau. Si cette situation se produisait, vous en seriez tenu responsable et devriez payer les frais de réparation. Veuillez bien lire l'annexe relative au spa avant de l'utiliser.

Tout pour votre confort...a été pensé et mis à votre disposition :

▶ Téléviseur intelligent :

* Vous n'aurez qu'à vous brancher sur votre compte Netflix ou autre



- ▶ Grille-pain
- ▶ Cafetière filtre
- ▶ Micro-ondes
- ▶ Toujours mettre la hotte en fonction lorsque vous cuisinez et nettoyer la plaque
- ▶ Ne jamais couper directement sur le comptoir, utilisez une planche à couper.
- ▶ Ne jamais déposer de chaudron ou assiette chaude sur la table de la salle à manger. Svp la protéger et toujours mettre des napperons à chaque repas.
- ▶ Lave-vaisselle : svp le vider avant votre départ
- ▶ BBQ vous disposez d'une bombonne de gaz de recharge pour vous à votre arrivée. Nous vous demandons de remettre la housse protectrice. Nous vous demandons de remettre la housse protectrice. (Disponible du 1^{er} mai au 1^{er} novembre)
- ▶ Laveuse et sècheuse
- ▶ Nous ne fournissons pas les serviettes pour le spa, ni vos bûches autant pour les foyers intérieur qu'extérieur, ni le bois d'allumage N'oubliez pas d'apporter ces items !

* Nous vous demandons de bien nettoyer ces équipements après chaque utilisation



- ▶ Sortez les déchets et le recyclage à la station des déchets.
- ▶ Ne pas laisser de déchets dans un sac à l'extérieur, cela attire les animaux sauvages.
- ▶ Ranger la cuisine et laver votre vaisselle.
- ▶ Vider le frigo, congélateur et garde-manger
- ▶ Les serviettes doivent être déposées sur un plancher de salle de bain
- ▶ Les draps utilisés sont à laisser dans les chambres.
- ▶ Baisser les thermostats à 18 degrés (en hiver)
- ▶ Assurez-vous d'avoir bien fermé toutes les fenêtres et verrouiller les portes derrière vous!
- ▶ Fermer le couvercle du spa après chaque utilisation et en quittant le chalet!



Quelques bonnes adresses



DÉCOUVREZ LA CUISINE LOCALE ET ENCOURAGEZ LES COMMERÇANTS D'ICI
QUELQUES BONNES ADRESSES OÙ VOUS RÉGALER

ENTRE 27 À 40 MIN DE LABELLE

AUBERGE 1939 RESTO PUB 819-686-2621

CHEZ BORIVAGE & WHISKY BAR – STREAK 819-425-2734

La Petite Caché

819-425-2654

EKKI SUSHI TREMBLANT 819-472-8002

ITAL DELLI 819-425-3040

RESTAURANT PATRICK BERMAND 819-425-6333

CHEZ DAVID – 819-717-3020

LA P'TITE PATATE CHEZ LÉO : 819-686-1010

LE PETIT POULET FRITOU 819-421-2931

RESTAURANT LA QUINTESSENCE
819-425-3400

CHOUX GRAS
BRASSERIE CULINAIRE
819-681-7000

BELZEBUTH BAR BILLARD LOUNGE

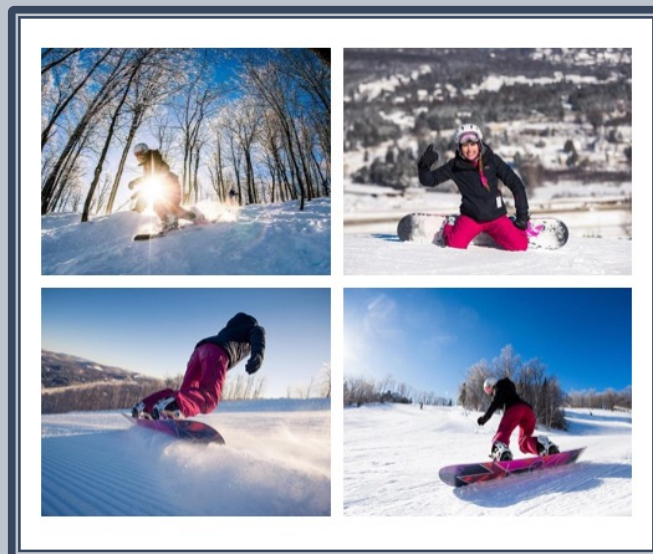
LE SHACK

LE BARIL ROULANT

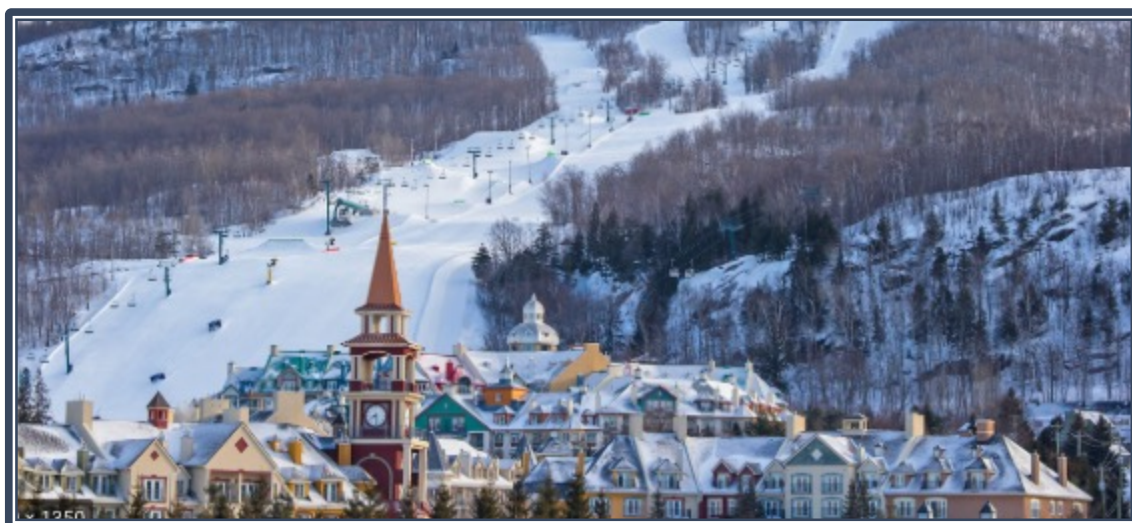


Les incontournables

- ▶ **Station de ski Mont-Tremblant**
- ▶ **Station de ski Mont-Blanc**
- ▶ **Station de ski St-Sauveur**
- ▶ **Aventures Neige est situé à 20 min en voiture et offre une superbe activité en famille. 819-429-5500**



Village de Tremblant



Attraites et activités hivernales

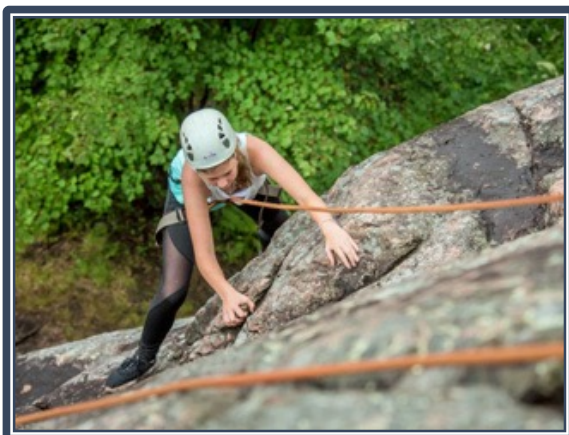
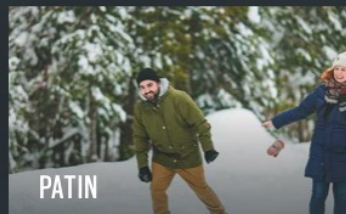
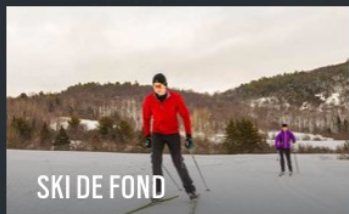
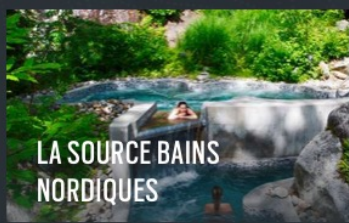


Vous désirez patiner sur une patinoire ?

La patinoire de la ville de Labelle vaut son pesant d'or!

Vous désirez patiner, glisser ou faire de la raquette?

Ou bien...faire les trois activités? Visitez le Village de Tremblant et Aventures Neige.



**École d'Escalade Mont-Tremblant
819-681-4507**



**Canada DOO
Centre de location de motoneige
et de raquettes
819-430-6007**

Et plus encore plus...pour toutes la familles!



La nature à votre portée

Terrains de golf :

Club de golf Le Royal Laurentien

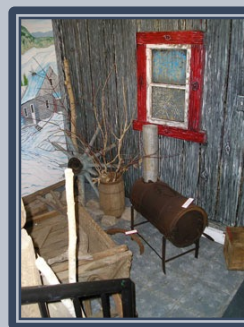
Club de golf Le Diable et La Belle et la Bête



À Labelle, chaque rue possède sa propre armoirie,
Découvrez-les en vous promenant dans les rues



Culture et loisirs



Musée Ferroviaire
Le Cheminot
Le couvent des Sœurs
de Sainte-Croix
Société d'histoire
Chute aux Iroquois et
plus encore...

Découvrez la



Route des
Belles-Histoires

Labelle...c'est aussi l'accès à plus de 50 lacs et rivières

- ▶ Sentiers l'Expédition et sentier Cap 360, Mont Gorille
- ▶ Parc Linéaire Le P'tit train du nord
- ▶ Sentiers de raquettes
- ▶ Ski de Fond et Fatbike
- ▶ Traîneau à chiens
- ▶ Pêche et Kayak
- ▶ Chasse
- ▶ Plage Labelle
- ▶ Lac aux bleuets
- ▶ Petit Lac Caribou
- ▶ La Montagne verte
- ▶ Sentier l'Héritage et Alléluia
- ▶ Lac Joly
- ▶ Lac Saindou
- ▶ Motomarine
- ▶ Quad
- ▶ Vélo de montagne
- ▶ Canot
- ▶ Équitation
- ▶ Terrains de tennis



Centre de ski de fond de Labelle



Vivez des moments inoubliables



L'équitation
dans un décor enchanteur



- ▶ Ranch du Mont-Tremblant
- ▶ Équitation Grays Rocks





LA SOURCE BAINS
NORDIQUES

LA SOURCE BAINS NORDIQUES

4200, Forest Hill
Rawdon, Québec, J0K 1S0

450 834.SPAS (7727)
1 877 834.7727

INFO@LASOURCESPA.COM

EXPÉRIENCE & TARIFS

MESURES PRÉVENTIVES & SERVICES DISPONIBLES
EN IMAGES

BISTRO

HÉBERGEMENT

DÉCOUVRIR LANAUDIÈRE

ENGAGEMENT VERT

CARTES-CADEAUX

CARTES-CADEAUX CORPORATIVES

Arctic Adventure

ENTREPRISE DE TOURISME D'AVENTURE ET DE PLEIN AIR

À seulement une heure de Montréal!

Cette entreprise offre des randonnées guidées en motoneige et traîneau à chiens d'une demi-journée à plusieurs jours.

Les guides professionnels sauront répondre aux attentes autant des débutants souhaitant faire une randonnée découverte que des habitués amateurs de sensations fortes. Location sans guide également offerte.

Visiter le site internet
1 450 228-3181
arcticaventure@gmail.com



- ▶ Vous trouverez un extincteur, une lampe de poche, des trousse de premiers-soin ainsi que des lumières à batterie dans une armoire de la cuisine.
- ▶ En cas de panne électrique de plus de 30 minutes, vous pouvez joindre : Hydro-Québec au 1-800-790-2424
- ▶ L'hôpital de le plus près est l'Hôpital Avelin Dalcourt. Vous pouvez joindre l'hôpital au : 819-228-2731
En cas d'urgence, composez le 9-1-1
- ▶ Police : pour une situation relative aux règlements municipaux, vandalisme, graffitis, bruits, feux d'artifice communiquez avec la Sûreté du Québec au : 819-228-2774
- ▶ Pour joindre la Sûreté du Québec, composez le * 4141 sur votre cellulaire.



Votre prochain séjour!



Réservez votre prochain séjour auprès de LesChalets.com, votre meilleur partenaire pour vivre des vacances de rêve.

Vous avez aimé l'expérience ?

Partagez vos bons commentaires avec nous en nous écrivant sur notre groupe Facebook et notre site Web !



Votre confort nous tient à cœur.

Bon retour et au plaisir de vous revoir !